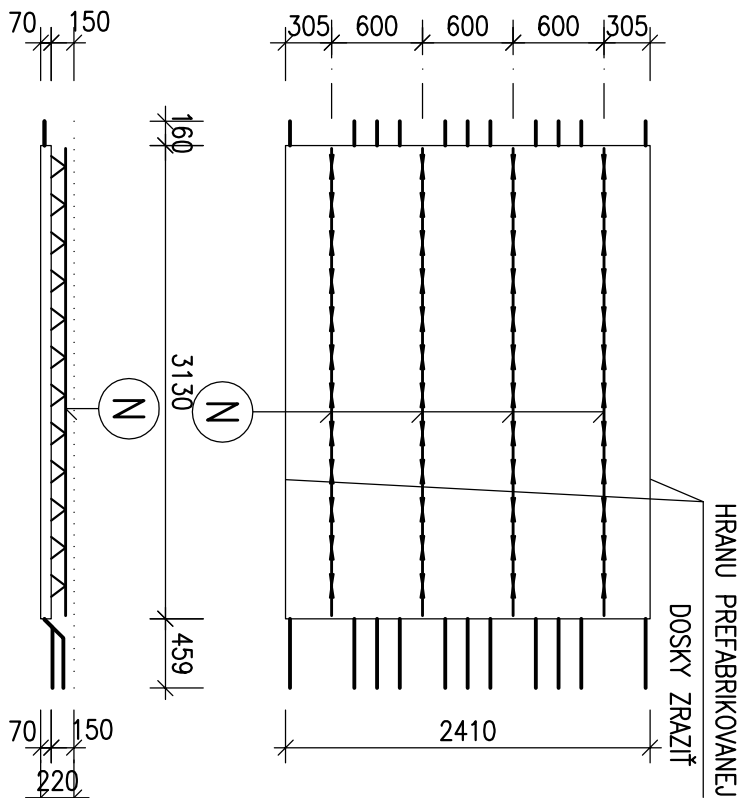
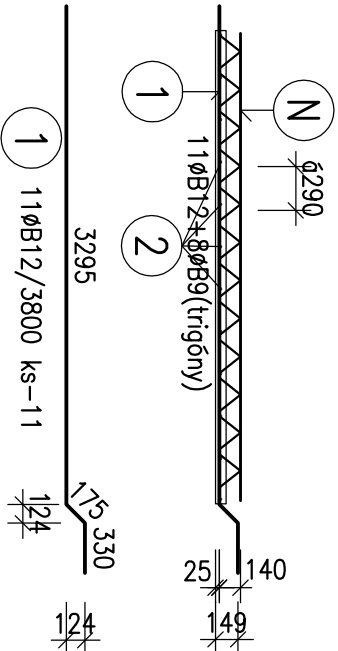
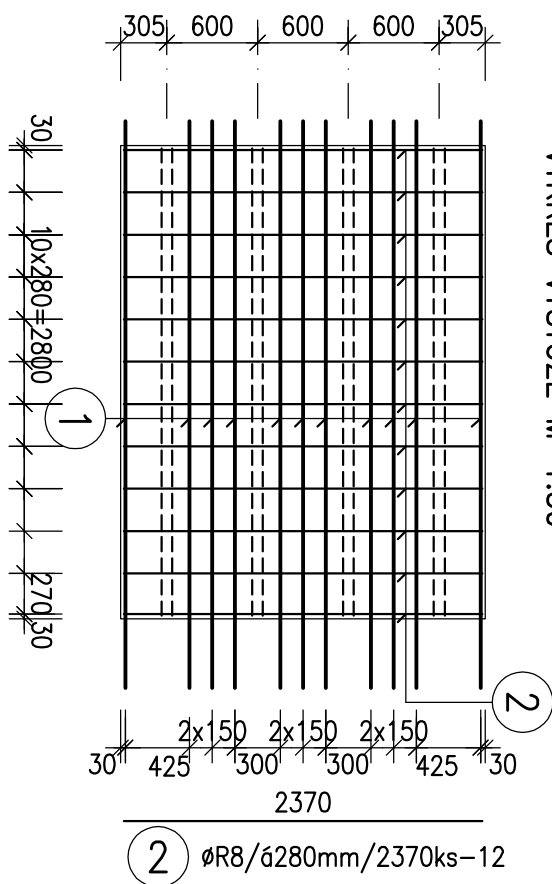


B25 KS-1

VÝKRES TVARU M=1:50



VÝKRES VÝSTUŽE M=1:50



VÝPIS VÝSTUŽE

OZNAČENIE PRVKU	ČÍSLO POLOŽKY	PRIEMER PRUTU Ø (mm)	DĹŽKA PRUTU (m)	POČET (ks)	CELKOVÁ DĹŽKA V 'm			
					B8	B10	B12	B14
B25	1	B12	3,80	11			41,80	
	2	B8	2,37	12	28,44			
					0			0
SPOLU					'm	28,44	0,00	41,80
					kg/'m	0,395	0,617	0,888
					kg	11,23	0,00	37,12
					HMOTNOSŤ VÝST. SPOLU v kg			
								48,35

BEŤÓN : STN EN206-1-C35/45-XC1(SK)-CI 0,4-D_{max}16-S3
OCEĽ : akosť B500 B (10 505-R) max. vodný súčiniteľ 0,5
Nominálne krytie výstuže: 20 mm-predos doska

OBJEM DOSKY: 0,349 m3
HMOTNOSŤ: 873 kg
PRESAH NOSNÍKA NAD DOSKOU: 100 mm

Poznámky:

- PRUTY SÚ KÓTOVANÉ NA OSI PRUTOV

N NOSNIK Z 15 1200 D (PD 15), DĹŽKA NOSNÍKA - 2,325 m, POČET PRE JEDNU DOSKU - 4 KS

Podľa STN 920201-2 tab. 1 navrhované stropné dosky spadajú pod PU III a musia vykazovať požiarnu odolnosť minimálne 45 min. (viď skladbu stropov)

PREFA STROP-FILIGRÁNOVÉ DOSKY hr.: 70mm

Hlavný inžinier projektu:		Zodpovedný projektant:		Vypracoval:	
Ing. arch. TRYLČ Ivan		Ing. BEŤKO Ľudovít		MUŠUTA Miroslav <i>Mušuta</i>	
Miesto stavby: MARTIN, areál UNM					
Investor: UNIVERZITNÁ NEMOCNICA MARTIN, Kollárova 2, Martin					
Akcia:					
UNM DOSTAVBA 6. PAVILÓNU					
Časť:					
Objekt:					
Príloha:					
VÝKRES TVARU A VÝSTUŽE STROPNEJ DOSKY B25					
<div><div>Betko-PUF</div><div>Statika stavieb</div><div>Š. Moyzesa 5517/11 RÚŽOMBEROK</div><div>tel.č.:+421 903 532 533</div></div>					
Formát:		2 A4			
Dátum:		jún 2016			
Číslo záznamy:		16-202-PUF			
Stupeň:		OP			
Profesia :		ST			
Mierka:		Číslo prílohy:			
1:50		B25			